

Aménagement

Conception

Travaux

Red

REDAMÉNAGEMENT  
DIESPACES

Spécialisés dans la **conception** et la **réalisation** d'aménagements, nous vous accompagnons à chaque étape de vos projets, qu'il s'agisse d'aménagements **professionnels** ou **particuliers**. Avec plusieurs années d'expérience à notre actif, notre équipe d'architectes et de designers d'espace est à votre écoute pour comprendre vos besoins et élaborer un programme spatial précis adapté à vos attentes.

Nous nous engageons à vous proposer des solutions personnalisées qui reflètent l'identité de votre entreprise et la singularité de votre lieu, tout en conjuguant **fonctionnalité, esthétique** et **durabilité**.

Que vous envisagiez d'aménager ou de rénover votre espace de vie ou vos bureaux, nous sommes là pour concrétiser votre projet, de la conception à la réalisation.



## NOTRE METHODOLOGIE

# 01

### La rencontre

Etude, imagination et conception

# 02

### La discussion

Définition du projet

# 03

### La conception

Réalisation des plans et projection

# 04

### La réalisation

Naissance du projet et début des travaux

# 05

### Le suivi

Accompagnement et suivi tout au long de l'histoire de votre projet



## ESPACES DE COWORKING



### Notre collaboration avec Bureaux and Co

La franchise Bureaux and CO nous fait confiance depuis sa création pour concevoir et définir son univers. Cette collaboration a impulsé une expertise complète sur la **redéfinition** des espaces de travail avec toutes les questions qui en découlent : gestion humaine, flux, aspects réglementaires et techniques...

Son développement national et international nous a offert l'opportunité de répondre également à des projets corporates, tels que ceux pour

UBS, IBM et d'autres. Cette expérience nous a permis d'**affiner nos compétences** et de nous positionner en experts dans le domaine de la conception d'espaces de travail fonctionnels et adaptés aux besoins actuels des entreprises.

Au fil de notre collaboration avec Bureaux and CO, notre savoir-faire a **évolué**, nous permettant de concevoir aussi bien des espaces de 100 m<sup>2</sup> que de 3000 m<sup>2</sup>.

Red Aménagement est intervenu pour la conception et l'aménagement de Bureaux and Co à travers toute la France mais aussi à l'étranger, totalisant une surface de 40 957m<sup>2</sup>.





## NOTRE EXPERTISE

08

Années  
d'expérience

6579

M2 réalisés  
depuis début 2024

38

Projets depuis  
début 2024

5832

Clic de souris  
par jour



## “ Sur le chantier

Quel projet !  
Ce chantier complexe a réuni de nombreux corps de métiers, et la coordination avec notre équipe d'architectes était essentielle. J'ai apprécié relever le défi de transformer cette belle bâtisse ancienne, avec sa façade unique, en un espace de coworking innovant.

**Gilles POULENAS - Conducteur de travaux**

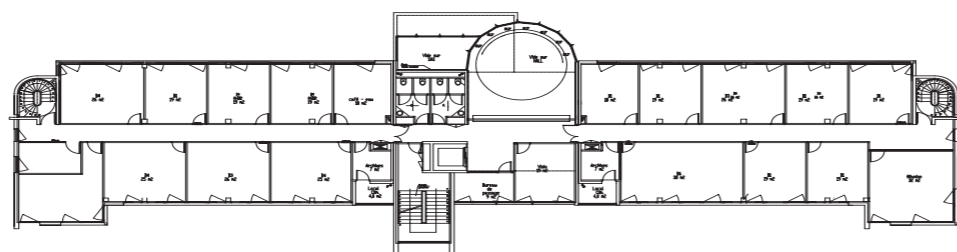


## ESPACES DE BUREAUX

Nous mettons notre expertise au service de la **création d'environnements professionnels** qui favorisent la productivité et le bien-être des employés.

Nous transformons les concepts en réalité, en intégrant les **dernières tendances** en matière de design et de technologie.

Aujourd'hui nous comptons plus d'une dizaine de partenaires pour nous accompagner dans la réalisation de vos projets.



### “ Le mot de la Maire de Dardilly

J'ai été immédiatement comblée par une grande satisfaction. L'ambiance lumineuse et claire des bureaux témoigne du plaisir évident qu'on doit ressentir en y travaillant. C'est un réel plaisir de bénéficier d'un tel espace de travail.



## ESPACES SPORTIFS



## ESPACES DE RESTAURATION



### Notre collaboration avec Ethik Sport Club

Concevoir un espace sportif est à chaque fois un challenge, mais nos équipes savent comprendre les exigences nécessaires pour créer des espaces **fonctionnels**, **esthétiques** et **inspirants**. Que ce soit pour une salle de musculation, un studio de yoga ou une salle pour les activités de groupe, nous travaillons en étroite collaboration avec nos clients pour concrétiser leur projet.

Grâce à notre équipe de designers, architectes et artisans, nous sommes capables de transformer des concepts en réalité, en intégrant des **matériaux durables** et des **solutions innovantes** pour offrir des environnements qui favorisent le bien-être et la performance.

L'élaboration d'espaces de restauration représente un défi stimulant à chaque projet. Conscients des exigences spécifiques nécessaires pour créer des espaces à la fois fonctionnels, esthétiques et accueillants.

Nos équipes savent **optimiser l'espace assis**, améliorer le flux de circulation ou concevoir un coin cuisine/vente pratique et attractif mais surtout **adapté à vos besoins**. Nous intégrons des matériaux durables et des solutions innovantes pour créer des environnements qui favorisent une expérience de restauration singulière.



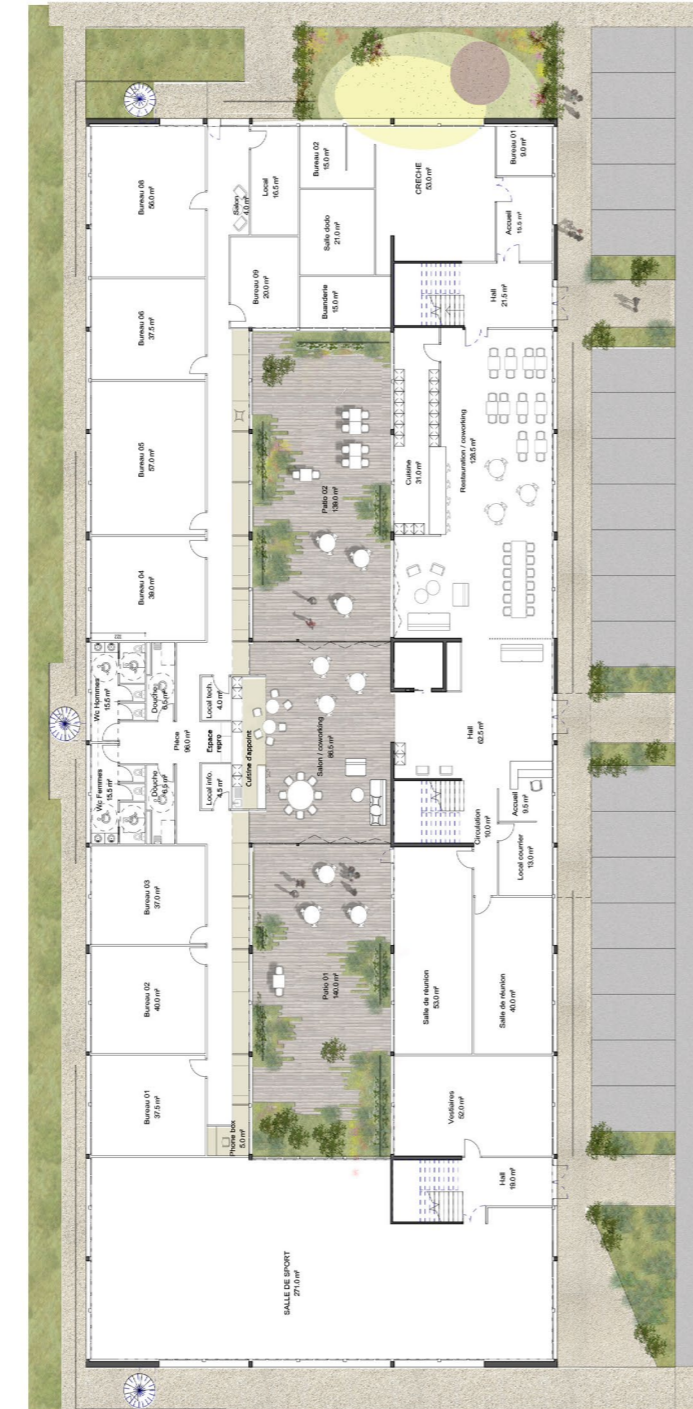
NOS REALISATIONS  
HORS NORMES



“ Paroles d'utilisateur

Nos espaces de travail sont lumineux, spacieux et agréables, favorisant ainsi un environnement propice à la concentration. La décoration, unanimement appréciée par nos résidents et coworkers, ajoute une touche de fraîcheur à nos locaux. Les bureaux et espaces communs sont fonctionnels et faciles d'utilisation, pensés pour simplifier le quotidien. De plus, une insonorisation efficace garantit un environnement calme, idéal pour travailler en toute tranquillité.

**Audrey CARPONCIN - Office Manager**



**MOBILIER DE RESTAURATION SUR MESURE**



## Paroles d'architecte

L'idéal est de concevoir un lieu sur mesure, personnalisé, dans les moindres détails. Pour l'utilisateur, le mobilier sur mesure doit répondre en tout point à ses attentes, tant au niveau esthétique que pratique et fonctionnel.

Nous dessinons le meuble en prenant en compte l'ensemble des contraintes et des atouts de l'espace dans lequel il s'intégrera. Le « Sur mesure » l'est en fait à la fois pour l'utilisateur, pour le lieu, et pour nous, qui avons carte blanche pour laisser libre cours à notre imagination.

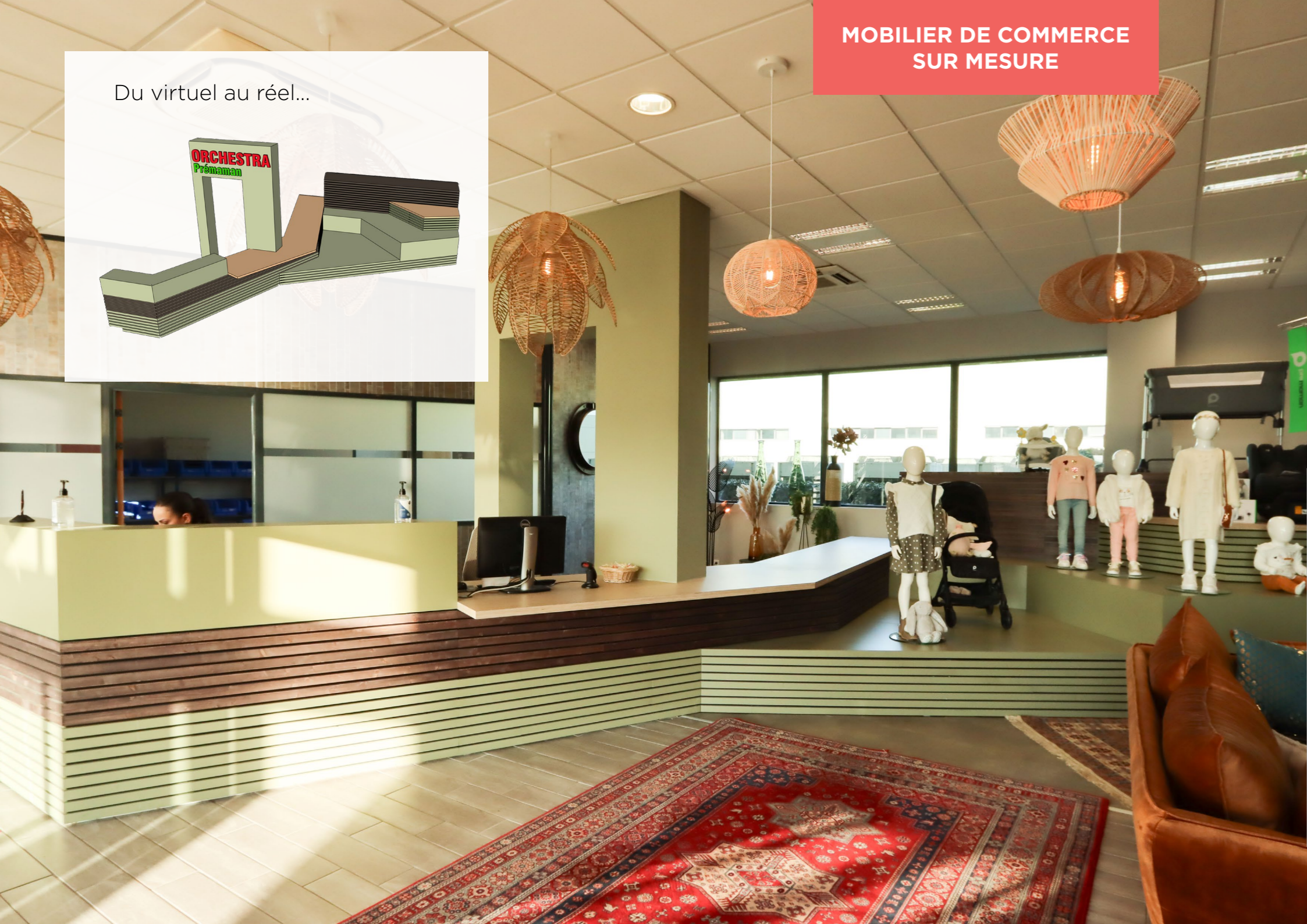
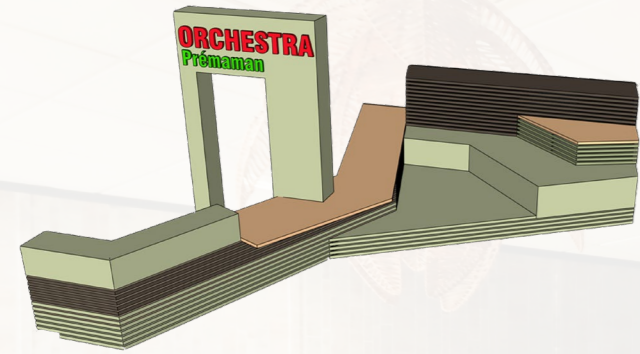
L'intérêt du mobilier sur mesure est de pouvoir acquérir un objet unique, pour un lieu unique.

**Cécile PELOSO - Architecte d'intérieur**



## MOBILIER DE COMMERCE SUR MESURE

Du virtuel au réel...



## MOBILIER SUR MESURE



## Paroles d'architecte

Espace d'accueil, d'attente, de services et de passage à la fois, il façonne le mur et joue avec les ouvertures pour accompagner l'accès aux bureaux. Offrant assise, phone box, espace print, rangement et décoration il intègre également le nécessaire à la pause café permettant de redéfinir cet espace démesuré d'entrée et de circulation en un lieu d'échange et de détente.

Conçu pour que le regard se porte sur la nouvelle fonction du lieu, un espace de travail mêlant l'identité d'un bel appartement Haussmannien du coeur de ville avec les services de bureau, créant ainsi la convivialité de l'espace.

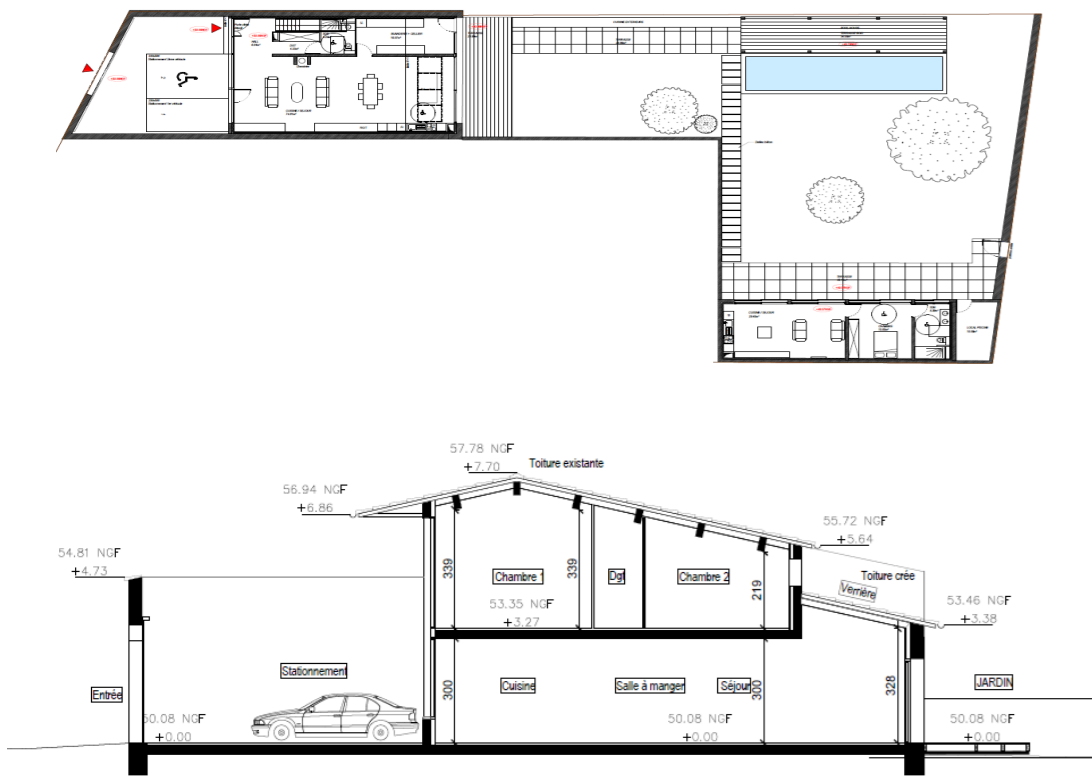
*Eve BIANCOTTO - Architecte DE HMONP*



## 66 Sur le chantier

Quand une vieille grange vous procure de l'émotion, quand lui redonner vie devient une obsession... Là démarre une belle aventure dont le but ultime est de la métamorphoser en passerelle entre le charme d'hier et le design d'aujourd'hui !

**Cécile GINER - Responsable d'agence**



## 66 Paroles d'architecte

Cette maison a été le fruit d'une réflexion sur un lien fort avec l'extérieur et le lieu dans lequel elle s'inscrit. Son positionnement sur le terrain, ses ouvertures et sa forme architecturale répondent à une volonté de traiter le lien entre le dedans et le dehors. Chaque espace de vie et chaque déplacement au sein de la maison porte un regard vers le paysage environnant proche ou lointain.



**Eve BIANCOTTO - Architecte DE HMONP**





### Contact

[www.redamenagement.com](http://www.redamenagement.com)  
[redamenagement@gmail.com](mailto:redamenagement@gmail.com)

@red\_amenagement\_    
@redamenagement 